

VOTRE CLASSE

au cœur du Géoparc des Bauges

Randonnées et activités pleine nature
avec des professionnels de la montagne
Visites de musées / Séjours thématiques
Découverte ski alpin et ski nordique

2024 | 2025



En plein cœur
du Géoparc des Bauges,
venez faire vivre à vos élèves
des expériences nouvelles.

Pour les écoles du territoire du Parc naturel régional, toutes les sorties proposées dans cette brochure et **s'inscrivant dans un projet pédagogique mené à l'année, peuvent obtenir un soutien logistique et financier** du Parc (les dossiers devront être déposés avant le 6 octobre 2025 pour l'année scolaire 2025-2026).

Un massif, un savoir-faire

L'Office de tourisme vous propose, à travers ce livret, une découverte des multiples facettes de son territoire grâce à un réseau de professionnels de l'éducation à l'environnement réunis par une charte de qualité. Les sorties privilégient l'éducation au territoire et au développement durable dans le Parc naturel régional du Massif des Bauges.



Alexia DEMUER
GRAND CHAMBERY ALPES TOURISME
Service sorties scolaires

04 79 54 63 65

Retrouvez nos sorties sur le site
www.savoie-haute-savoie-juniors.com
scolaires@chamberymontagnes.com

Faites vivre à vos élèves des expériences en lien avec 4 grandes thématiques
tout au long de l'année scolaire.

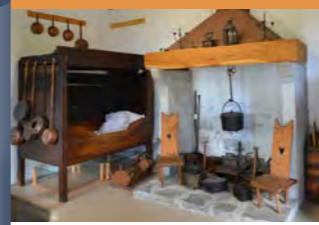
Milieu naturel



- Découverte des géosites, lieux emblématiques du Géoparc des Bauges
- Observation d'une géologie bien « lisible » dans le paysage
- Approche de la faune et de la flore emblématiques du Massif
- Découverte de la neige et du milieu naturel hivernal avec les professionnels de la montagne



Patrimoine rural



- Participation à un atelier de fabrication de Tome des Bauges
- Découverte de la vie de la ferme
- Sensibilisation aux activités traditionnelles du Massif
- Rencontre avec l'un des derniers artisans créant l'« Argenterie des Bauges »



Eco-citoyenneté



- Sensibilisation à la richesse qu'est la ressource en eau
- Approche de la biodiversité dans les différents milieux composant l'environnement
- Échanges avec les élèves sur les enjeux de respect du milieu naturel



Activités de plein-air

- Pratique de la randonnée en raquettes, à pied, avec ou sans âne...
- Approche des sites d'escalade et de la course d'orientation
- Pratique du ski alpin ou du ski de fond
- Découverte de la spéléologie
- Approche des chiens de traîneaux et de l'organisation d'une meute
- Découverte de l'astronomie et du monde des planètes



HIVER

Vos élèves apprendront ou se perfectionneront en ski alpin ou ski nordique dans les stations des Aillons-Margériaz ou de Savoie Grand Revard.

En raquettes, ils partiront à la découverte du milieu naturel hivernal du Massif des Bauges et pourront identifier les empreintes laissées par les animaux ou rencontrer Jean-Paul, l'un des derniers artisans « argentiers des Bauges » à Saint-François-de-Sales.

Le temps d'une journée, l'élève se glissera dans la peau du musher, apprendra les secrets de l'organisation d'une meute et fera son baptême en traîneau à chiens.

Baptême-découverte à la Ferme des chiens de traîneaux et secrets d'hiver et de neige

📍 | À AILLONS-MARGÉRIAZ 1400



Un rêve d'enfant qui devient réalité.



LES TEMPS FORTS

- **Autour des chiens de traîneaux** avec l'approche de l'organisation d'une meute, la mise en place de l'attelage et le départ en traîneau tiré par 10 à 12 chiens polaires... pour des souvenirs inoubliables. Pendant qu'un groupe (ou une classe) fait du traîneau à chiens, l'autre groupe / classe pratique la luge en autonomie.
- **En mêlant chiens de traîneaux et raquettes** (devis sur demande) avec en plus de la balade en traîneau, la promenade raquettes aux pieds à la découverte du milieu montagnard d'Aillons-Margériaz 1400 et de la vie hivernale.

TYPE DE CLASSE	POSSIBLE POUR	PRIX DE LA SORTIE
Cycle 1 à 3	1 à 4 classes	28€ / élève (maternelle à CE2) 32€ / élève (CM1 et CM2)

Comprend l'encadrement par un Musher DE, le prêt des luges. Pour l'activité chiens de traîneaux couplée à la randonnée en raquettes, devis sur demande. Possibilité de réserver la salle chauffée et toilettes pour le midi (1 €/ personne).



D'un village à l'autre

📍 | À BELLECOMBE-EN-BAUGES



Facile d'accès, entre les villages de Bellecombe et Doucy, un doux vallon enneigé à 1300 m d'altitude permet de découvrir la raquette dans toute son authenticité : nous ne sommes pas dans une station de ski ! Traces d'animaux, lectures de paysages, observation de la faune, patrimoine rural, vieilles bâtisses, ponctueront cette randonnée ébouriffante et dépaysante en passant par le Col du Golet de Doucy (1329 m).

LES TEMPS FORTS

- Initiation à la marche en raquettes. Présentation du Cœur des Bauges. **Découverte des indices de vie**, traces et autres adaptations de la vie en hiver.
- **Lectures de paysage** notamment sur la face ouest du Trélod (lunettes x 20, jumelles), observation des chamois. **Découverte de l'alpage.**
- Descente sur le Village de Doucy avec **ses grangettes et ses fermes typiquement Baujues.**

TYPE DE CLASSE	POSSIBLE POUR	PRIX DE LA SORTIE
Cycle 3	1 à 3 classes	28€ / élève

Sur la base de 23 élèves minimum. Ce tarif comprend l'encadrement par un ou plusieurs Accompagnateurs en montagne selon l'effectif et le prêt des raquettes.

Les 4 sens de la neige en contes et légendes

📍 | À SAINT-FRANÇOIS-DE-SALES

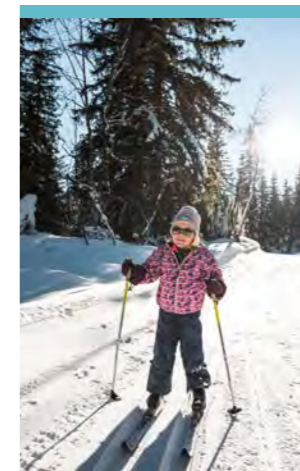


Cette sortie permet la découverte du ski de fond.

LES TEMPS FORTS

Les enfants seront répartis en deux groupes :

- **En raquettes**, découverte des traces de vie de la forêt et étude de la neige
- Apprentissage du **ski de fond** pour glisser, s'arrêter, sauter tout en jouant
- Découverte **des histoires du pays contées** par Yvon, l'un des accompagnateurs



Sortie à réaliser de préférence après le 15 mars pour bénéficier de meilleures conditions météo

TYPE DE CLASSE	POSSIBLE POUR	PRIX DE LA SORTIE
Cycle 1 à 3	1 à 2 classes	29€ / élève

Comprend l'encadrement par un ou des accompagnateurs en montagne DE, suivant l'effectif de la classe, dont un moniteur de ski de fond, pisteur secouriste et conteur, le matériel collectif.

HIVER

Retrouvez le programme détaillé des sorties scolaires sur www.savoie-haute-savoie-juniors.com

Le partage de la montagne

À DOUCY-EN-BAUGES



Une journée à vivre pour découvrir que le « vivre-ensemble » ne concerne pas que les humains entre eux !



LES TEMPS FORTS

- Découverte de la **grande faune** et de **sa vie en montagne**
- Recherche d'**empreintes d'animaux**
- Explications autour des difficultés de déplacements des animaux dans la neige et **mesure de l'enfoncement**
- Compréhension de la cohabitation animaux // pratique des activités de pleine nature par un **jeu de simulation**
- Identification **des éventuels dérangements** subis par la grande faune
- Découverte d'un **outil de mesure de la vulnérabilité des espèces** selon les conditions climatiques

TYPE DE CLASSE	POSSIBLE POUR	PRIX DE LA SORTIE
Cycle 3	1 à 2 classes	23€ / élève

Comprend l'encadrement par un ou des accompagnateurs en montagne DE, suivant l'effectif de la classe, le prêt des raquettes.

Promenons-nous dans la neige

AU REVARD



Cette sortie se module et s'adapte aux élèves des 3 cycles. **Son côté ludique lui permet notamment de très bien convenir aux élèves de maternelle.**

LES TEMPS FORTS

Les enfants seront répartis en deux groupes. Les enfants se familiariseront avec deux thématiques :

- **La neige, un support de découverte** : comme la page d'un livre, la nature enneigée livre ses histoires. Les élèves, tels des détectives, décoderont les secrets de la nature à l'aide d'un guide d'empreintes.
- **La neige, un support de jeu** : en raquettes, on peut aussi s'amuser par équipes avec des parcours, des relais... La classe se fabriquera des souvenirs à travers des créations et autres constructions...

TYPE DE CLASSE	POSSIBLE POUR	PRIX DE LA SORTIE
Cycle 1 à 3	1 à 2 classes	23€ / élève

Comprend l'encadrement par un ou des accompagnateurs en montagne DE, suivant l'effectif de la classe, le prêt des raquettes.

Le ski alpin et nordique dans les stations des Aillons-Margéziat et de Savoie Grand Revard



Les Aillons-Margéziat

Aux Aillons-Margéziat, faites participer vos élèves au cycle « Savoir skier ».

Réservez un cycle de 3 demi-journées ou 2 journées minimum (avec 2h minimum obligatoire en cours ESF) et bénéficiez d'un tarif avantageux pour skier dans une station aux nombreux atouts :

- **risque zéro d'avalanche**
- **domaine skiable adapté** à l'apprentissage du ski alpin
- **retour aisé en station** (arrivée centralisée des pistes)
- **2 pistes ludiques** dont une desservie par un tapis couvert
- **dispositifs anti-chute** sur le télésiège et détection de la fermeture du garde-corps

Dans le cadre de sorties encadrées par l'enseignant pendant le temps scolaire : lundi, mardi, jeudi ou vendredi (hors vacances scolaires zone A).

Les + :

- casier à ski offert si le cycle a lieu la même semaine
- salle hors sacs gratuite le temps du pique-nique

Outils pédagogiques sur les pistes

- **journée de formation** (agrément pour les accompagnants)
- **atelier animé offert** « Présentation du métier de pisteur-secouriste »

- **jeu de piste** sur l'espace nordique pour les élèves non-skieurs ou en maternelle

Informations / Réservations
Remontées mécaniques des Aillons-Margéziat
SEM des Bauges
04 79 54 61 88
contact@semdesbauges.fr

TYPE DE CLASSE	PRIX DE LA SORTIE
Cycle 1 à 3	7€ / élève / jour ou 60€ la saison (sorties illimitées) Pack spécial scolaire avec devis sur demande forfait + cours avec un moniteur diplômé + matériel

HIVER

Retrouvez le programme détaillé des sorties scolaires sur www.savoie-haute-savoie-juniors.com



Savoie Grand Revard

La référence nordique + un domaine alpin adapté à l'apprentissage !

Référence du ski nordique, Savoie Grand Revard accueille les skieurs de tous les niveaux grâce à ses pistes variées et propose aussi **un ski alpin accessible dès le plus jeune âge** grâce à ses deux domaines de La Féclaz et Le Revard adaptés aux débutants.

- **Espaces ludiques et pédagogiques** avec des tapis roulants pour la découverte du ski alpin
- Stades pédagogiques pour **l'apprentissage du ski nordique**
- **Des moniteurs diplômés** toutes disciplines
- Découverte du **biathlon laser** dès 8 ans

- **Pratique**
Au cœur du sillonn alpin, la station est facilement accessible par des routes rapidement dégagées : en autocar, à 45 minutes de Chambéry et Aix-les-Bains, 1h d'Annecy, 1h30 de Grenoble, 2h de Lyon.
- **Écoles de ski, salles hors sacs, locations de matériel**, à chaque porte d'entrée du domaine : La Féclaz, Le Revard, Crolles, Saint François de Sales.

Informations / Réservations
Régie des domaines skiables Savoie Grand Revard
04 79 25 86 06
vente@savoiegrandrevard.com

SKI NORDIQUE HORS SAVOIE	SKI ALPIN
4€ par jour / par personne	Journée = 8€ / par personne

HIVER

Retrouvez le programme détaillé des sorties scolaires sur www.savoie-haute-savoie-juniors.com

PATRIMOINE AGRICULTURE

L'agriculture est très présente dans le Massif des Bauges. En visitant une ferme ou en reproduisant les gestes du fromager lors d'un atelier de fabrication de Tome des Bauges, l'élève découvrira les secrets de l'agriculture de montagne.

Découvrir les Bauges, c'est aussi l'occasion d'en savoir davantage sur les métiers traditionnels et l'évolution des modes de vie comme au Village-musée de Grésy-sur-Isère ; les enfants pourront laver le linge comme autrefois au lavoir ou encore écrire à l'encre ou à la plume !



Des fleurs aux fromages

📍 | À LA FROMAGERIE DU VAL D'AILLON À AILLON-LE-JEUNE

Cette sortie permet aux enfants de **participer à la fabrication de beurre et de Tome des Bauges**, fromage typique du territoire.

LES TEMPS FORTS

- Mieux comprendre **d'où vient le lait livré à la fromagerie et le fonctionnement d'une étable** par la visite de la ferme Champvallon.
- Devenir fromager le temps d'un **atelier de fabrication de beurre et de Tome des Bauges**.

TYPE DE CLASSE POSSIBLE POUR PRIX DE LA SORTIE

Cycle 1 (MS) à 3 1 à 2 classes 15€ / élève

Comprend l'entrée à l'espace découverte de la Fromagerie, l'encadrement à la fromagerie et à la ferme, un dossier pédagogique.

L'histoire qui avance

📍 | AU VILLAGE-MUSÉE DE LA COMBE DE SAVOIE À GRÉSY-SUR-ISÈRE

Cette sortie permet dans un village-musée la **découverte de plusieurs métiers d'autrefois** au travers des outils, de l'habitat... Nous vous proposons une découverte du Parc Naturel Régional des Bauges avec une magnifique maquette d'une maison Baujue (œuvre de M. Desgranges) , une maquette du massif des Bauges réalisée par le PNR et une centaine d'animaux naturalisés pour découvrir la faune de nos montagnes qu'il faut à tout prix préserver.

LES TEMPS FORTS

- **Visite commentée et animée sur mesure** puisque vous choisissez les thèmes que vous souhaitez aborder avec vos élèves : métiers d'antan, évolution de l'habitat, travail de la laine...
- **Les élèves font la lessive comme avant** ou encore **écrivent à la plume** dans l'école d'autrefois !

TYPE DE CLASSE POSSIBLE POUR PRIX DE LA SORTIE

Cycle 1 à 3 1 à 4 classes 12€ / élève

Possibilité de ½ journée : 8€/ élève. Les écoles primaires et collèges de Savoie bénéficient du dispositif « Itinéraires historiques ». Comprend l'entrée au Village-Musée et l'encadrement ; un livret d'activités par élève.

Les Bauges et les ânes en contes et légendes

📍 | À ARITH

Cette sortie permet aux enfants de **découvrir le monde des ânes** à travers cette randonnée autour du (petit) lac du Mariet.

LES TEMPS FORTS

- Découverte de **l'histoire du travail avec les ânes**
- La **conduite de l'âne** par chaque enfant
- **Découverte du milieu naturel bauju**

TYPE DE CLASSE POSSIBLE POUR PRIX DE LA SORTIE

Cycle 1 à 3 1 à 2 classes 29€ / élève

Comprend l'encadrement par un ou des Accompagnateurs en montagne DE suivant l'effectif de la classe, dont un ânier.



PATRIMOINE AGRICULTURE

Retrouvez le programme détaillé des sorties scolaires sur www.savoie-haute-savoie-juniors.com

En descendant le ruisseau

📍 | À DOUCY-EN-BAUGES



La présence de la forge au terme de notre sentier longeant le ruisseau permet une **visualisation concrète de l'utilisation de la force de l'eau.**



LES TEMPS FORTS

- Sensibilisation à **la place de l'eau dans le paysage** avec immersion sonore, ressentis, ambiances...
- **Découverte de la vie dans et autour du ruisseau**
- **Meilleure compréhension de la force de l'eau par la visite de l'ancien atelier Lagarit** : les enfants constatent que l'eau sculpte et polit, met en action des moulins à eau et des roues à aube...

TYPE DE CLASSE POSSIBLE POUR PRIX DE LA SORTIE

Cycle 2 à 3	1 à 2 classes	23€ / élève
-------------	---------------	-------------

Comprend l'encadrement par un ou des Accompagnateurs en montagne DE, suivant l'effectif de la classe.

Les métiers d'autrefois en contes et légendes

📍 | À SAINT-FRANÇOIS-DE-SALES



Cette sortie permet **au patrimoine, à l'écoute et au respect de se mélanger dans une grande douceur.**

LES TEMPS FORTS

- Avec Audrey, la potière, **les élèves réalisent une figurine sur le thème de la nature** ou avec Sylvie, les élèves font un atelier tissage et réalisent **une figurine en laine.**
- Avec Yvon, **découverte du village de Saint-François-de-Sales** à travers l'architecture, les essences des arbres, les paysages.
- Avec Jean-Paul, le tourneur sur bois, **découverte de l'artisanat traditionnel qu'est « l'Argenterie des Bauges ».**
- Écoute de **contes et légendes** avec Yvon.

TYPE DE CLASSE POSSIBLE POUR PRIX DE LA SORTIE

Cycle 1 à 3	1 à 2 classes	29€ / élève
-------------	---------------	-------------

Comprend l'encadrement par un ou des Accompagnateurs en montagne DE, suivant l'effectif de la classe (dont un conteur), une potière et un tourneur sur bois.

Au pays d'Heidi, autour de la ferme et des ânes en contes et légendes

📍 | À AILLON-LE-JEUNE



Cette sortie permet **la découverte d'une ferme.**



LES TEMPS FORTS

- Randonnée vers la ferme de Sylvie et Philippe : les enfants découvrent **la vie à la ferme**, les vaches, les chèvres, les ânes, la salle de fabrication, la machine à traire...
- **Découverte des ânes et de leur conduite** avec chaque enfant qui conduira l'âne à tour de rôle.
- Randonnée **à la découverte du milieu naturel bauju** : la forêt, les étages montagnards, les animaux, la flore...

TYPE DE CLASSE POSSIBLE POUR PRIX DE LA SORTIE

Cycle 1 à 3	1 à 2 classes	29€ / élève
-------------	---------------	-------------

Comprend l'encadrement par un ou des Accompagnateurs en montagne DE, suivant l'effectif de la classe (dont un conteur), un ânier.

Une sortie originale La Rand'Harpiste

📍 | À JARSY



Découvrez cet instrument avec **Fearghal** originaire du Comté de Dawn en Irlande, en tenue traditionnelle. Cette journée mêle **randonnée et découvertes musicales.**

LES TEMPS FORTS

- Les enfants découvrent **l'environnement montagnard** à travers le patrimoine, l'architecture rurale, le four à pain...
- Chaque temps de randonnée alterne avec **des moments musicaux à la harpe.** Les enfants participent grâce à un répertoire adapté à leur âge.
- Écoute d'histoires en **contes et légendes.**

TYPE DE CLASSE POSSIBLE POUR PRIX DE LA SORTIE

Cycle 1 à 3	2 classes	29€ / élève
-------------	-----------	-------------

Comprend l'encadrement par un ou plusieurs Accompagnateurs en montagne BE, suivant l'effectif de la classe (dont un conteur) et un musicien à la harpe.

GÉOLOGIE PAYSAGE

Le Parc naturel régional du Massif des Bauges est labellisé Géoparc depuis 2013. La géologie a façonné ici des formes assez particulières que vous pourrez découvrir avec votre classe.

Le Massif des Bauges est aussi marqué par des reliefs emblématiques bien particuliers dont le fameux synclinal perché de l'Arclusaz.



La tête à l'envers : Découverte du Massif des Bauges en visitant le milieu souterrain et sa rivière : Le Chéran

1 À ALLÈVES



Une journée où alternent visite de la grotte de Bange et étude de la rivière Le Chéran.

LES TEMPS FORTS

- Visite de la grotte
- Étude de la rivière Le Chéran

TYPE DE CLASSE POSSIBLE POUR PRIX DE LA SORTIE

Cycle 1 à 3 1 à 2 classes 29€ / élève

Comprend l'encadrement par un ou des Accompagnateurs en montagne DE, suivant l'effectif de la classe dont un guide spéléo.

MILIEU NATUREL

Les Bauges est un massif de moyenne montagne marqué surtout par une importante présence de la forêt. Votre classe pourra mieux appréhender ce milieu en découvrant ses habitants, mais aussi sa complémentarité avec les prairies.

Le Chéran est la rivière emblématique du territoire ; l'eau est une ressource importante et la découverte de la cascade-résurgence du Pissieu permet aux enfants de mieux appréhender le cycle de l'eau.

Approcher l'environnement, c'est aussi mieux connaître la faune, la flore locale, la biodiversité à travers la découverte du monde des abeilles et l'organisation de la ruche / la faune de la petite bête qu'est la fourmi à la faune sauvage telle que le cerf.

Enfin, évoluer en montagne est aussi un moyen de se familiariser avec la pratique de l'orientation à travers l'usage de la carte et de la boussole.

C'est à qui ? Enquête sur la piste forestière, par monts et par bois.

1 AU MUSÉE DE LA NATURE À GRUFFY



Observer, toucher, sentir, reconnaître...

Engagez-vous avec vos élèves sur la piste forestière pour mener l'enquête sur la faune et la flore de nos forêts de montagne ! Mettez en jeu vos sens pour suivre la piste :

- C'est à qui ? Sur les traces des animaux de forêt et de montagne

- C'est à qui ? Observation de la flore de la forêt

- Arbre deviendra bois : production de la forêt, métiers et usages du bois

LES TEMPS FORTS

Plusieurs ateliers sont proposés autour de 3 thématiques :

- Sur les **traces des animaux** (plumes, poils, crottes, empreintes, bois, cornes...)
- **Observation des arbres**, de leurs feuilles, des saisons...
- **Production de la forêt** : métiers et usages du bois

TYPE DE CLASSE	POSSIBLE POUR	PRIX DE LA SORTIE
Cycle 2 à 3	1 classe	270€ la demi-journée 485€ la journée

Comprend l'entrée au musée et l'encadrement par un animateur.

Il était une bergère : découverte de l'alpage

📍 | AU MUSÉE DE LA NATURE À GRUFFY



Tu broutes où aujourd'hui ? Immersion dans le milieu de l'alpage, entre nature et culture. Suis le troupeau, qui lui-même suit l'herbe, pour comprendre comment le pastoralisme façonne nos paysages et propose de savoureux produits locaux.



LES TEMPS FORTS

- **Vivre une expérience sensorielle**: voir : lecture de paysage / sentir : les odeurs de l'alpage / toucher : les textures de l'alpage
- **Découvrir les animaux des troupeaux**
- Partir à la rencontre **des métiers de l'alpage**
- Participer à **un rallye photos**

TYPE DE CLASSE	POSSIBLE POUR	PRIX DE LA SORTIE
Cycle 1 (seulement à la 1/2 journée) à 3	1 classe	270€ la demi-journée 485€ la journée

Comprend l'entrée au musée et l'encadrement par un animateur.



Entre prairies et forêts histoire de biodiversité

📍 | À DOUCY-EN-BOUGES



Outre la relation de l'homme à son environnement, l'observation des paysages permet à cette sortie d'aborder le thème du **Géoparc* des Bauges**, qui les met en valeur et leur reconnaît une certaine singularité.

LES TEMPS FORTS

- Les élèves vont **observer l'histoire racontée par le paysage** : emplacements, rôle joué par l'homme...
- Répartis en deux équipes (une forêt et une prairie), les enfants regardent d'abord leur milieu respectif avant de le comparer à celui de l'autre équipe. Ensemble, ils définiront un écosystème pour **montrer la complémentarité des deux milieux naturels**.

TYPE DE CLASSE	POSSIBLE POUR	PRIX DE LA SORTIE
Cycle 2 à 3	1 à 2 classes	21€ / élève

Comprend l'encadrement par un ou plusieurs Accompagnateurs en montagne DE, selon l'effectif de la classe.

*label UNESCO obtenu par le Parc naturel régional du Massif des Bauges.

MILIEU NATUREL

Retrouvez le programme détaillé des sorties scolaires sur www.savoie-haute-savoie-juniors.com

Ânes et Flore, Cascade du Pissieu

📍 | DÉPART AU PLAN D'EAU DE LESCHERAINES



Pour cette sortie, le choix du terrain permet une adaptation du cycle 2 au cycle 3. Des accompagnateurs motivés animent les temps forts de découverte, la succession des différents milieux naturels, la présence des ânes font de cette journée une sortie dynamique.



MILIEU NATUREL

Retrouvez le programme détaillé des sorties scolaires sur www.savoie-haute-savoie-juniors.com

LES TEMPS FORTS

- Les enfants vont se relayer pour **mener l'âne, compagnon de leur randonnée**.
- **À travers leurs sens**, les enfants comprennent mieux les prairies naturelles et les forêts mixtes.
- Après avoir parlé de l'usage traditionnel des plantes, la journée se terminera par **un dessin naturaliste**.
- **Visite de la cascade-résurgence du Pissieu**.

TYPE DE CLASSE	POSSIBLE POUR	PRIX DE LA SORTIE
Cycle 2 à 3	1 à 5 classes	28€ / élève

Prix sur une base de 26 enfants minimum. Comprend l'encadrement par un ou plusieurs Accompagnateurs en montagne DE, selon l'effectif de la classe. L'atelier âne se fait avec un animal par une douzaine d'enfants.

L'histoire du cerf et de la fourmi

📍 | À SAINT-FRANÇOIS-DE-SALES



Cette sortie, abordant la forêt sous l'angle de l'écosystème, permet une approche assez complète mêlant végétaux, insectes, grande faune et hommes.



LES TEMPS FORTS

- Les enfants vont **se familiariser avec la grande faune et plus spécifiquement le cerf** : indices de présence, découverte de sa vie...
- **Un insecte : qu'est-ce que c'est ?** Les enfants cherchent à répondre à cette question par la capture en boîtes-loupes, l'observation, la découverte de la vie d'une fourmière...

TYPE DE CLASSE	POSSIBLE POUR	PRIX DE LA SORTIE
Cycle 1 à 3	1 à 3 classes	21€ / élève

Comprend l'encadrement par un ou plusieurs Accompagnateurs en montagne DE, selon l'effectif de la classe.



Le monde secret des abeilles

📍 | AU MUSÉE DE LA NATURE À GRUFFY



Observer, bourdonner, sentir... Initiez vos élèves au monde fascinant des abeilles!

Vous découvrirez la remarquable organisation de la colonie des abeilles domestiques, le lien qui unit l'abeille et la fleur, le long cheminement du miel, le travail de l'apiculteur et aussi les abeilles sauvages et solitaires.

LES TEMPS FORTS

- Découverte de **l'anatomie de l'abeille**
- **Fabrication de bougies**
- **Visite du musée**
- Participation au **rallye-photo des animaux**

TYPE DE CLASSE	POSSIBLE POUR	PRIX DE LA SORTIE
Cycle 1 (seulement à la ½ journée) à 3	1 classe	270€ la demi-journée 485€ la journée

Comprend l'entrée au musée et l'encadrement par un animateur.



La boussole et le mousqueton

📍 | À LA FÉCLAZ OU À LA THUILE



Une journée découverte où le corps et l'esprit seront sollicités.

LES TEMPS FORTS

- Les enfants vont **découvrir le monde de l'orientation** en apprenant à lire une carte, à utiliser une boussole, en participant à une course d'orientation...
- Équipés de tout le matériel nécessaire, ils apprennent ensuite **les gestes de l'escalade sur un rocher d'initiation** (- 10m de hauteur) **ou sur des blocs d'initiation** (- 3m de hauteur + tapis de réception).

TYPE DE CLASSE	POSSIBLE POUR	PRIX DE LA SORTIE
Cycle 1 à 3	1 classe	28€ / élève

Comprend l'encadrement par un Guide de Haute Montagne et un Accompagnateur en montagne DE.

MILIEU NATUREL

Retrouvez le programme détaillé des sorties scolaires sur www.savoie-haute-savoie-juniors.com

Le nez dans les fleurs

📍 | À DOUCY-EN-BAUGES



Une approche sensorielle et ludique de l'ethnobotanique, une histoire d'hommes et de plantes.

LES TEMPS FORTS

- Cette journée est consacrée aux plantes qui seront observées dans la nature puis dans un jardin.
- Dans la nature, **les enfants, en apprentis sorciers, vont chercher les propriétés, anecdotes, curiosités... de certaines espèces.**
- **Créations** à partir des plantes trouvées dans la nature.
- **Visite d'une exploitation de plantes aromatiques et médicinales** : jeux avec les textures, les odeurs, les couleurs.
- **Semence d'une espèce florale en godet** que l'enfant emportera.
- **Dégustation d'une tisane** de fleurs.



TYPE DE CLASSE	POSSIBLE POUR	PRIX DE LA SORTIE
Cycle 1 à 3	1 à 2 classes	23€ / élève

Comprend l'encadrement par un ou plusieurs Accompagnateurs en montagne DE, selon l'effectif de la classe.

MILIEU NATUREL

Retrouvez le programme détaillé des sorties scolaires sur www.savoie-haute-savoie-juniors.com



Les chemins de l'émerveillement

📍 | À SAINT-FRANÇOIS-DE-SALES



Se relier à la nature, c'est aussi se relier à soi, à son intuition, à ses talents, approcher le bien-être, l'apaisement et la joie des choses simples. **Cette journée propose de cultiver ce lien, d'observer les détails pour découvrir des mondes fabuleux, de sentir et ressentir, de goûter, d'imaginer, de créer, de se confronter au vivant et aux vivants, pour réveiller, joyeusement, l'énergie, à la fois immobile et puissante, de l'émerveillement.**

LES TEMPS FORTS

- **Marche sensorielle** ponctuée d'animations sur les sons, l'observation du « tout petit », les textures...
- **Temps accordé aux paysages**, au plus grand et plus loin
- **Moments de land art et d'expression corporelle**, en s'inspirant toujours des beaux cadeaux que la nature saura nous offrir.

TYPE DE CLASSE	POSSIBLE POUR	PRIX DE LA SORTIE
Cycle 1 à 3	1 à 2 classes	21€ / élève

Comprend l'encadrement par un ou des Accompagnateurs en montagne DE, suivant l'effectif de la classe et le matériel nécessaire.

Baptême-découverte en cani-kart (traîneau roulant) de la Ferme des chiens de traîneaux

📍 À AILLONS-MARGÉRIAZ 1400



Un rêve d'enfant qui devient réalité. Site remarquable par sa diversité alpestre et géologique. **Un grand moment de liberté avec le Mont-Blanc en toile de fond!**

LES TEMPS FORTS

- Les enfants découvrent les chiens et partent pour **un baptême en cani-kart**.
- En randonnée**, les enfants se familiarisent avec **les formes particulières de ce massif calcaire**. Pour la randonnée, devis sur demande.

TYPE DE CLASSE	POSSIBLE POUR	PRIX DE LA SORTIE
Cycle 1 à 3	1 à 2 classes	28€ / élève (maternelle à CE2) 32€ / élève (CM1, CM2)

Comprend l'encadrement par un musher DE. Pour la sortie couplée découverte des chiens de traîneaux et randonnée pédestre, devis sur demande.

ASTRONOMIE

Les Bauges sont un territoire propice à la découverte du monde fascinant de l'astronomie.

Vos élèves seront émerveillés par la découverte des secrets du ciel et pourront participer à des séances de planétarium leur permettant de repartir des souvenirs pleins la tête.

Les élèves pourront aussi se familiariser avec le monde des météorites.

La tête en l'air et les pieds sur terre



📍 À SAINT-FRANÇOIS-DE-SALES

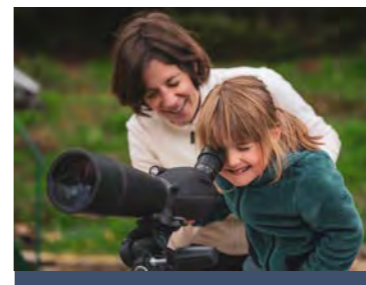
L'univers est immense, jour après jour nous en découvrons un peu plus! Notre terre, fait partie de la grande famille du système solaire. Les planètes sont nées de la même étoile mais chacune est différente et elles ne se ressemblent pas! Lors de cette journée, les élèves partiront à la rencontre des planètes de notre système. Tout d'abord avec Yvon vous découvrirez **notre terre qui est unique**. Puis avec Jenny vous vous élancerez sur **un sentier des planètes** pour appréhender les distances dans l'univers. À chaque arrêt vous découvrirez leurs caractéristiques et créerez cette planète en **land'art**.

LES TEMPS FORTS

- Une découverte du Système solaire inédite** : distances, nombre, caractéristiques, objets célestes...
- Land'art** création des planètes avec des objets au fur et à mesure du sentier.
- Découverte du milieu naturel bauju** et plus particulièrement de notre planète bleue

TYPE DE CLASSE	POSSIBLE POUR	PRIX DE LA SORTIE
Cycles 1 à 3	1 à 2 classes	24€ / élève

Comprend l'encadrement et le prêt du matériel.



ASTRONOMIE

Retrouvez le programme détaillé des sorties scolaires sur www.savoie-haute-savoie-juniors.com

Vis ma vie d'astronaute



📍 À LA THUILLE

Candidats à l'**épopée spatiale**, cet atelier est fait pour vous! La mission persévérance a été un succès et le retour des échantillons laisse présager qu'il existerait des traces de vie sur la planète rouge. Malheureusement, les échantillons ont été abimés durant leur périple. Seule une mission humaine va pouvoir récolter de nouveaux échantillons sans les altérer. Une course éfrénée se met en place entre chaque équipage pour rapporter la preuve incontestable de la vie sur Mars et vous avez été sélectionné pour y participer. À vous de jouer! Lors de cette journée les astronautes découvriront grâce à des **ateliers ludiques**, sportifs et sensoriels **notre satellite naturel et la planète Mars**.

LES TEMPS FORTS

- Des défis** pour découvrir les qualités essentielles aux astronautes lors de leurs missions
- Activités ludiques en équipes**
- Séance de planétarium** pour s'envoler en direction de la Lune et découvrir la mission **Artémis**



TYPE DE CLASSE	POSSIBLE POUR	PRIX DE LA SORTIE
Cycles 2 à 3	1 à 2 classes	26,50€ / élève + 70 € pour la location de la salle pour le planétarium

Comprend l'encadrement et tout le matériel nécessaire ainsi que la location de la salle pour le planétarium.



Mise en orbite

📍 | À AILLONS-MARGERIAZ 1000



Devenez le temps d'une journée ingénieur spatial et faites décoller votre fusée puis découvrez les lois de Newton en vous amusant dans les filets du Pays suspendu des géants.

LES TEMPS FORTS

- Découverte des principes de base de l'aérospatial
- Création d'une fusée à eau et lancement
- Test des lois de la gravité dans un parc aérien et ludique, composé d'espaces de jeux en filets dans les arbres et au sol.

TYPE DE CLASSE	POSSIBLE POUR	PRIX DE LA SORTIE
Cycle 1 à 3	1 à 2 classes	23€ / élève

Comprend l'encadrement et tout le matériel nécessaire ainsi que l'entrée au Pays suspendu des géants. Tarif par adulte hors enseignants : 8€.

Sur les pas de Thomas Pesquet

📍 | À AILLONS-MARGERIAZ 1000



Comme Thomas Pesquet, les enfants ont la tête dans les étoiles ? Ils pourront découvrir, au cours de cette journée, les beautés de notre Univers, la vie sur notre vaisseau international l'ISS... Les apprentis astronautes découvriront les différents aspects de la conquête spatiale lors d'ateliers ludiques.



LES TEMPS FORTS

- Découverte des objets célestes de notre Univers lors de la projection d'un film à 360°
- Construction d'un ATV pour découvrir le fonctionnement des ravitailleurs de l'ISS
- Découverte d'une application de prédictions pour observer les constellations satellitaires.
- Exploration de l'observation astronomique à travers les instruments
- Découverte des types d'engins aéronautiques et compréhension des technologies de vols.

Chaque élève repart avec ses réalisations.

TYPE DE CLASSE	POSSIBLE POUR	PRIX DE LA SORTIE
Cycle 3	1 classe	29€ / élève

Le tarif comprend l'encadrement par un médiateur scientifique Scienceexplo et tout le matériel nécessaire.

ASTRONOMIE

Retrouvez le programme détaillé des sorties scolaires sur www.savoie-haute-savoie-juniors.com



Destination l'espace

📍 | À AILLONS-MARGERIAZ 1000



Transformez-vous le temps d'une journée en ingénieur spatial, découvrez comment nos astronautes voyagent dans l'espace et où ils vont, créez votre fusée à eau et faites-la décoller. Puis les apprentis astronautes découvriront les grandes étapes de la conquête spatiale lors d'une course d'orientation.

LES TEMPS FORTS

- Découverte des principes de base de l'aérospatial : historique, voyage dans l'espace...
- Création d'une fusée à eau par enfant
- Course d'orientation ludique sur la thématique de l'espace

TYPE DE CLASSE	POSSIBLE POUR	PRIX DE LA SORTIE
Cycle 1 à 3	1 classe	25€ / élève

Le tarif comprend l'encadrement et tout le matériel nécessaire.

ASTRONOMIE

Retrouvez le programme détaillé des sorties scolaires sur www.savoie-haute-savoie-juniors.com

Planète unique et fragile, en équilibre

📍 | À AILLONS-MARGERIAZ 1000

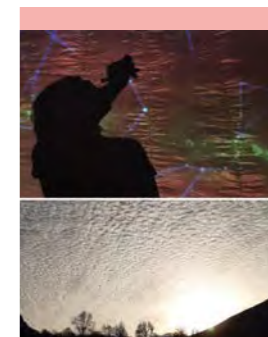


Une journée immersive sur notre vaisseau : La Terre. Les élèves la découvriront sous un angle nouveau au travers des jeux de la gravité et du lagopède. Ils partiront également en exploration dans le système solaire et perceront certains de ses mystères.

LES TEMPS FORTS

- Projection du film explorant les merveilles et les découvertes faites par les astronomes au cours des 400 dernières années
- Découverte des constellations sous le dôme
- Création d'une carte du ciel tournante
- Défi des lois de Newton et Kepler
- Découverte de la biodiversité de nos montagnes

Chaque élève repart avec ses réalisations.



TYPE DE CLASSE	POSSIBLE POUR	PRIX DE LA SORTIE
Cycle 3	1 à 2 classes	29€ / élève

Le tarif comprend l'encadrement par un médiateur scientifique Scienceexplo et tout le matériel nécessaire ainsi que l'encadrement par un Accompagnateur en montagne DE.



Séjour
de 2 jours

Premières itinérances

📍 | PARKING DE CROLLES AU REVARD



2 jours en itinérance pour s'immerger dans un milieu naturel riche.

L'itinérance donne un but et du sens en liant les impressions, les découvertes, les contrastes. La marche est la meilleure façon d'appréhender la nature, les espaces petits ou grands, les différents milieux cachés ou ouverts. Nos souhaits sont de donner aux enfants des interprétations naturalistes et des ressentis liés au mouvement : en passant par exemple de l'adret à l'ubac par le petit vallon secret!

Nota Bene : le premier jour l'autocar, après la dépose de la classe au Revard, livrera les bagages au centre de la Crémaillère. Le second jour avant la reprise de la classe au Col de Plainpalais, le car ira pour 15h au centre de la Crémaillère reprendre les bagages.

TYPE DE CLASSE	POSSIBLE POUR	PRIX DE LA SORTIE
Cycle 2 à 3	1 à 3 classes	devis sur demande

PREMIER JOUR

10h

- Accueil par les Accompagnateurs en montagne au **parking de Crolles au REVARD (foyer de ski de fond - Départ des pistes de fond)**.
- Départ en randonnée pour les plateaux de la Croix des Bergers (1329 m), découverte de ses chalets, de sa flore spécifique, de la Tourbière des Creusates : **une curiosité géologique et floristique** (plantes carnivores!).
- Fonctionnement d'un alpage, « un nomadisme vertical » et son avenir.**

12h

Pique-nique pendant la traversée du plateau.

16h30

- **Arrivée au Centre de la Crémaillère au REVARD.**
- Goûter et installation au Centre de la Crémaillère

19h30

Repas au Centre de la Crémaillère
En début de soirée
Contes et légendes avec les Accompagnateurs en montagne ou diaporama.

Temps de marche : 3h30
Dénivelée + 200m / 6 kms

DEUXIÈME JOUR

9h

- Découverte du hameau de la Magne (1080 m), de son patrimoine rural.
- **Visite de l'atelier de Jean-Paul, le tourneur sur bois. Démonstration.** La classe emportera les objets tournés devant elle.

10h

- **Départ en randonnée en direction du Col de Plainpalais. Identifications des indices de vie :** des traces de renards, lièvres, chevreuils, biches, cerfs...
- Recherche de « l'érable sycomore », le bois que l'on tourne.

12h

Pique-nique tiré du sac.

13h15

- **Découverte du relief bien particulier du col et du site des glaciers de la Leysse** où les gens du pays fabriquaient des blocs de glace pour les vendre l'été venu.
- Réalisation en fin de randonnée de la fleur imaginaire.

16h

Départ. Le car récupérera les enfants au Col de Plainpalais.

Temps de marche 2h à 3h sur 5 km,
pratiquement pas de dénivelée.



Le Pays Suspendu des Géants

📍 | AILLONS-MARGÉRIAZ 1000 | DÈS LA MATERNELLE

Emmenez votre classe à la **découverte de cet espace, à l'ombre des géants protecteurs de la nature**, qui sera ouvert du printemps à l'automne 2025 sur réservation pour les scolaires.

Le groupe évolue sans boudrier dans un parc **aérien et ludique composé d'espaces de jeux en filets** dans les arbres et au sol, de **parcours interactifs, de cabanes plateformes panoramiques et tables de pique-nique**. Parcours en **totale sécurité** (parc clos et activités en hauteur sans équipement) sous la surveillance d'une personne formée.



Plus d'informations : SEM des Bauges - Centre d'accueil - Aillons-Margérial 1000 73340 Aillon-le-Jeune - 04 79 54 61 88 - loisirs@semdesbauges.fr

Des hébergements pour vos projets de séjours

LES NIVÉOLES

🛏️ 180 lits
73340 Aillon-le-Jeune
Tél. 02 72 71 91 06
nao@lesasterides.com
www.lesasterides.com

LA FERME DE LA MENSE

🛏️ 117 lits
73340 Aillon-le-Jeune
Tél. 02 72 71 91 06
la.mense.asterides@gmail.com
www.objectifsejours.com/
la-ferme-de-la-mense-
aillon-le-jeune

L'EAU VIVE TERNÉLIA LES BAUGES

🛏️ 90 lits
Base de loisirs
73340 Lescheraines
Tél. 04 58 17 16 31
lesbauges@ternelia.com
sejournensavoie.com

GÎTE LE REPAIRE DE LA FECLAZ

🛏️ 34 lits
le Repaire de la Féclaz
Les Combes
73230 La Féclaz
Tél. 04 79 71 43 32
07 78 21 41 78
feclazgites@feclazgites.com
www.feclazgites.com

Les prestataires de vos sorties

Les professionnels des activités de montagne agréés Education Nationale

Yvon COLLIOT
Accompagnateur en montagne, conteur, moniteur de ski de fond

Bruno PENVEN
Guide de haute-montagne

Véronique RIONDY
Accompagnatrice en montagne

**LES ATELIERS DE L'UNIVERS
Jenny GONTHIER**
Astronomie

VILLAGE-MUSÉE DE LA COMBE DE SAVOIE
Objets du travail et de la vie quotidienne au cours des siècles sur un espace de 2 hectares

FROMAGERIE DU VAL D'AILLON
Espace découverte, membre du réseau de fermes de découverte "La Clef des Champs"

**FERME DES CHIENS DE TRÂINEAUX
Serge VERHILLE**
Musher

**TERRES D'ALTIITUDE
Elise et Mathilda MOUCHET**
Regroupement d'accompagnateurs en montagne, opérateur de voyages et de séjours

**SCIENCEEXPLO
Sébastien CHEVALIER**
Astronomie

MUSÉE DE LA NATURE DE GRUFFY
Exposition sur la faune des montagnes et des milieux humides, sur l'apiculture avec une ruche vitrée

Pour nos sorties, l'encadrement est conforme aux exigences de l'Inspection Académique.

Les autres acteurs de l'éducation à l'environnement

CONDITIONS GÉNÉRALES DE VENTE
IM073140014 au registre des opérateurs de voyages et de séjours

RÉSERVATION

Pour la réservation de votre sortie : Grand Chambéry Alpes Tourisme vous envoie un contrat, à retourner signé à l'adresse suivante : Grand Chambéry Alpes Tourisme Service Sorties scolaires - Avenue Denis Therme - 73630 Le Châtelard avec : un chèque de 25% d'arrhes encaissé à réception

FACTURATION

Le prix de la sortie par élève comprend : l'encadrement diplômé et le matériel collectif. Pour les sorties de 2 jours et plus, sont compris : les repas, les goûters et l'hébergement précisés dans ce livret. Gratuité pour un enseignant par classe. Le solde doit être versé à réception de la facture.

MODIFICATIONS ET ANNULATION

Toute modification de date par l'école après la signature du contrat fera l'objet d'une facturation de 30 €.

En cas d'annulation de votre part :

- Entre 30 et 15 jours avant la date de la sortie : 25% du montant de la sortie vous sera facturé.
- Moins de 15 jours avant la date de la sortie : 50% du montant de la sortie vous sera facturé. Les arrhes sont remboursées en cas de refus de l'agréé de l'Inspection Académique (sur justificatif).

Les absences signalées moins de 48 heures avant la sortie ne peuvent en aucun cas être l'objet d'un remboursement et seront facturées au tarif de la sortie. En cas d'annulation de notre part, en cas de force majeure, l'Office de Tourisme, vous remboursera intégralement. L'école ne pourra prétendre à indemnités. En cas de mauvais temps rendant impossible la sortie nous conviendrons ensemble d'un changement de date. En cas de force majeure, le lieu de la sortie pourra être modifié. Le déroulement sera le même que celui annoncé dans le livret.

Graphisme : hstudio.fr | Crédit photos : Alexandre Gendron - ag-photo.fr - Alpigraphe / Kröll Matthias - A. Lesueur Altimax - C. Haas - C. Baudot - D. Gonthier - ESA-NASA - Freepik.com - Massif des Bauges - Nina Mabboux - Peignée Verticale - PNRMB - ScienceExplo - SEM des Bauges - Rawpixel.com - V. Riondy





La Cascade du Pissieu



Sentier des Tannes et glaciers



Spéléorando d'Aillons-Margériaz 1400



« Secrets de fromagerie » à Aillon-le-jeune